

EDILIZIA DIREZIONALE
Spazi ridotti
lavorazioni no stop

RIVESTIMENTI
Cotto ventilato
assemblato a secco

MOVIMENTO TERRA
Per Liebherr
mercati in crescita

IL NUOVO

MENSILE - ANNO XLV
NUMERO 1 - FEBBRAIO 2011
€ 3,90

Organo ufficiale



Cantierere

IL GRATTACIELO ORIZZONTALE

Strallato a prova di sisma e tsunami



9 770029 632001

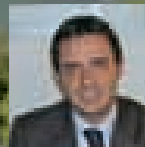
INTERNAZIONALIZZAZIONE

Ferretti International
Project
management
e sicurezza



A. Ferretti

Italferr
Progettazione
per la ferrovia
Bar-Belgrado



L. Franciosi

PREMIAZIONI | INNOVAZIONE AMICA DELL'AMBIENTE 2010, RICONOSCIMENTO ALL'INNOVAZIONE D'IMPRESA

Green Life, dai territori la costruzione dell'economia del futuro

Si tratta del Premio all'Innovazione Amica dell'Ambiente 2010, promosso da Legambiente, Confindustria, Fondazione Cariplo e Regione Lombardia e giunto alla sua decima edizione. Il Premio è un riconoscimento nazionale rivolto all'innovazione d'impresa in campo ambientale e viene attribuito a innovazioni di prodotto, di processo, di servizi, di sistema, tecnologiche e gestionali, realizzate o in stato di realizzazione avanzata, che abbiano dimostrato di contribuire a significativi miglioramenti orientati alla sostenibilità ambientale e che si segnalino per originalità e per potenzialità di sviluppo, anche in relazione alle spe-

cificità territoriali. Lo scopo del premio è creare un contesto favorevole alla ricerca e sostenere la diffusione di buone pratiche orientate alla sostenibilità ambientale, valorizzando quelle realtà che sappiano raccogliere le sfide dell'ambiente come valore e opportunità irrinunciabile di sviluppo anche economico e sociale. Nell'iniziativa, tenutasi nell'ambito della Campagna See (Sustainable Energy Europe), le aree tematiche considerate sono state: **il ciclo chiuso delle risorse e nuovi materiali; la «filiera» delle energie rinnovabili; nutrire il pianeta, energia per la vita; abitare sostenibile.** La categoria «Abitare Sostenibile» è stata

dedicata alle innovazioni per l'abitare sostenibile: materiali, tecnologie e soluzioni, servizi e sistemi per assicurare agli edifici elevata qualità abitativa, e sostenibilità ambientale. Oltre ai nuovi quartieri e ai singoli edifici, particolare attenzione è stata rivolta ai componenti, ai materiali e ai «nuovi» materiali, agli impianti, tecnologie e soluzioni, ai servizi e sistemi le cui innovazioni cominciano a essere applicate in Italia e nel mondo: risparmio e utilizzo efficiente di risorse in fase di demolizione e costruzione, utilizzo di materiali locali, recuperati e riciclabili, riduzione e recupero dei rifiuti, riduzione dell'inquinamento acustico, risparmi

energetici, idrici e gestionali, minor consumo di suolo e azioni di recupero ambientale. Nella categoria «Abitare Sostenibile», a cui hanno preso parte 230 progetti, i premi sono stati attribuiti a: **Camera di Commercio di Lucca, Provincia di Lucca; Fumagalli Edilizia Industrializzata spa; 3M Italia; Kerakoll spa; Schüco International Italia; Clivet spa; Rotex Heating Systems srl; Studio999.** Le aziende segnalate, invece, sono state: **Azienda Usl di Rimini; Coppa Costruzioni srl; 3ndy Studio architettura design; Immobiliare Serena; Same srl; Isolanti Termoacustici Riflettenti; Knauf Insulation; Kone Industrial spa e Bpt spa.**

TRA I PREMIATI

In particolare **Schüco Italia**, specializzata nelle soluzioni high-tech per l'involucro edilizio ad alta efficienza energetica e per lo sfruttamento delle energie rinnovabili, ha visto premiata la realizzazione della nuova sede, in cui si è trasferita quest'anno, per la quale applicando i propri sistemi, l'azienda di Padova è riuscita a trasformare un edificio obsoleto ed energivoro in uno stabilimento che, grazie alle ridotte emissioni inquinanti e alla limitata richiesta di energia, ha ottenuto la «Classe A» nella certificazione energetica, facendo registrare, in meno di un anno di vita, una riduzione di oltre 325 tonnellate di CO₂ emesse nell'atmosfera, che equivale a un risparmio di 150mila Kw e a una produzione di 560mila kw da fonti rinnovabili. Tali risultati sono stati possibili grazie alle numerose soluzioni realizzate da Schüco in quest'opera di recupero edilizio come il «solar cooling», l'impianto di raffreddamento che sfrutta l'acqua calda prodotta da collettori solari a elevata efficienza, l'impianto di geotermia composto da 7 sonde profonde 80 metri e supportato da collettori solari termici, oltre all'impianto fotovoltaico di ultima generazione installato sul tetto dell'edificio.

Fumagalli Edilizia Industrializzata è stata premiata per «La Casa del Ben-Essere», l'innovativo modulo abitativo progettato dall'arch. Paolo Bodega e promosso e realizzato da Fumagalli Edilizia Industrializzata in collaborazione con GranitFiandre e Iris Ceramica e un pool di imprese specializzate in materiali, prodotti e tecnologie dell'edilizia, della domotica, dell'illuminotecnica, del settore energetico e dell'arredamento (Bticino, Domoticaluce, Elam, Emmeti, Ilva, Knauf, Sipam, Sony Italia, Technokolla e Vanoncini, con il supporto di Artemide, Braendli & C, Hydro Ware, Oikos Fragrances, Pramac, Rattiflora, Sabc Innovative Plastics, Savogi, Silent Gliss, Technogym, Teuco Guzzini, Tisettanta, Tre P & Tre Più). «La Casa del Ben-Essere», progettata e realizzata impiegando e integrando materiali, prodotti, tecnologie e soluzioni già presenti sul mercato, si propone di dare una testimonianza concreta e innovativa alle esigenze dell'abitare contemporaneo, in termini di prevenzione delle patologie, di indirizzo verso corretti stili di vita, di valorizzazione delle differenti abilità e di risposte ai desideri di «star bene» della persona. **Kerakoll spa** è stata premiata per il **Kerakoll GreenLab** a



La Casa del Ben-Essere.



La nuova sede Schüco Italia.



Il Kerakoll GreenLab.

Sassuolo, il nuovo Centro Ricerche che raggruppa 9 laboratori avanzati per la Green Technology, dove saranno impiegati 100 nuovi ricercatori. Progettato e costruito interamente con materiali e tecnologie GreenBuilding, il GreenLab si estende su una superficie di 7mila mq e rappresenta in

Europa uno dei primi esempi di edificio industriale a basso impatto ambientale, elevato benessere abitativo e alta efficienza energetica. Le soluzioni progettuali adottate per rendere il «GreenLab» una costruzione attenta all'integrazione dell'efficienza energetica e al benessere indo-

or, sono state: il controllo puntuale delle condizioni locali di comfort e l'ottimizzazione della gestione degli impianti di climatizzazione a integrazione e supporto dei componenti bioclimatici finalizzato a garantire efficienza energetica e benessere indoor.

Sempre per la sezione Abitare Sostenibile, è stata premiata l'integrazione del sistema edificio-impianto con il riconoscimento a **Elfosystem Gaia Edition di Clivet**, in quanto sistema in grado di garantire il soddisfacimento delle esigenze di riscaldamento, condizionamento, rinnovo e purificazione aria, acqua calda sanitaria, sfruttando dal 75 al 100% di energie rinnovabili e garantendo rispetto ai sistemi a combustione un risparmio medio annuo di energia primaria del 50%, una riduzione degli ingombri del 60% e la totale eliminazione delle emissioni locali di CO₂ o Noc a tutto vantaggio dell'aria delle città. Nel residenziale, infatti, Elfosystem è un sistema completo in cui tutti gli elementi dialogano tra di loro e si integrano con l'obiettivo della massima efficienza e del miglior sfruttamento delle fonti rinnovabili, elementi oggi non raggiungibili con l'impiego di singoli prodotti.