

Un modulo prefabbricato di 80 mq che concretizza il concetto di benessere inteso come salubrità dell'ambiente domestico, accessibilità e sicurezza con l'impiego di materiali e tecnologie all'avanguardia nell'ecosostenibilità e nell'efficienza energetica



IL BENESSERE *mette su casa*

Il concetto di benessere si concretizza con la sommatoria di più situazioni che ci fanno star bene, non solo con noi stessi, ma nel contesto in cui si consuma la nostra vita. Non è quindi un insieme di situazioni emotive strettamente personali, bensì **l'interazione positiva con quanto ci circonda, in uno scambio continuo**; l'uomo moderno cerca questa condizione tra le mura domestiche, ma non può "chiudere fuori" da esse le negatività del mondo contemporaneo, deve contribuire a correggerle, per trarne un beneficio più globale.

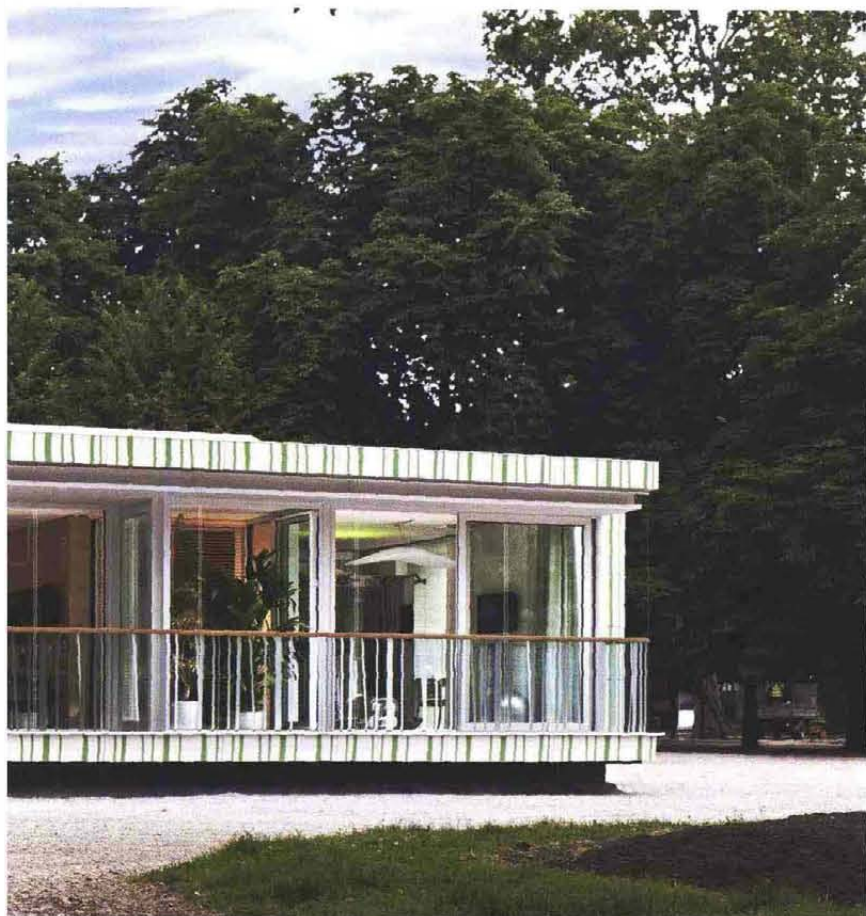
● A grandi linee è stato questo il pensiero che ha portato a realizzare la prima **"Casa del Ben-Essere®"**, esposta in un parco milanese dal 4 maggio al 4 luglio 2010, dove è stato possibile visitarla. Un involucro entro il quale ci si muove liberamente, senza barriere, dove la suddivisione degli ambienti è affidata alle attività quotidiane ed allo spazio temporale entro il quale vengono normalmente svolte. E proprio perché si tratta di "stare

bene" si è rivelata fondamentale **una scelta attenta dei materiali, il più possibile naturali e con peculiarità in grado di ridurre e contrastare le immissioni inquinanti** ed i batteri, dentro e fuori casa.

● Il prefabbricato nasce da una struttura a strati resistenti di calcestruzzo cellulare ad alta inerzia e strati isolanti nei confronti del calore e del suono. I setti portanti, sempre di calcestruzzo cellulare, sono rivestiti con un doppio cappotto con isolanti riflettenti, sughero, lana di pecora e lana di poliestere riciclato. La "pelle" esterna è costituita da grés porcellanato tecnico Active in grado di depurare l'aria dall'inquinamento ed assorbire l'anidride carbonica, alternato con schermature per il controllo del microclima.

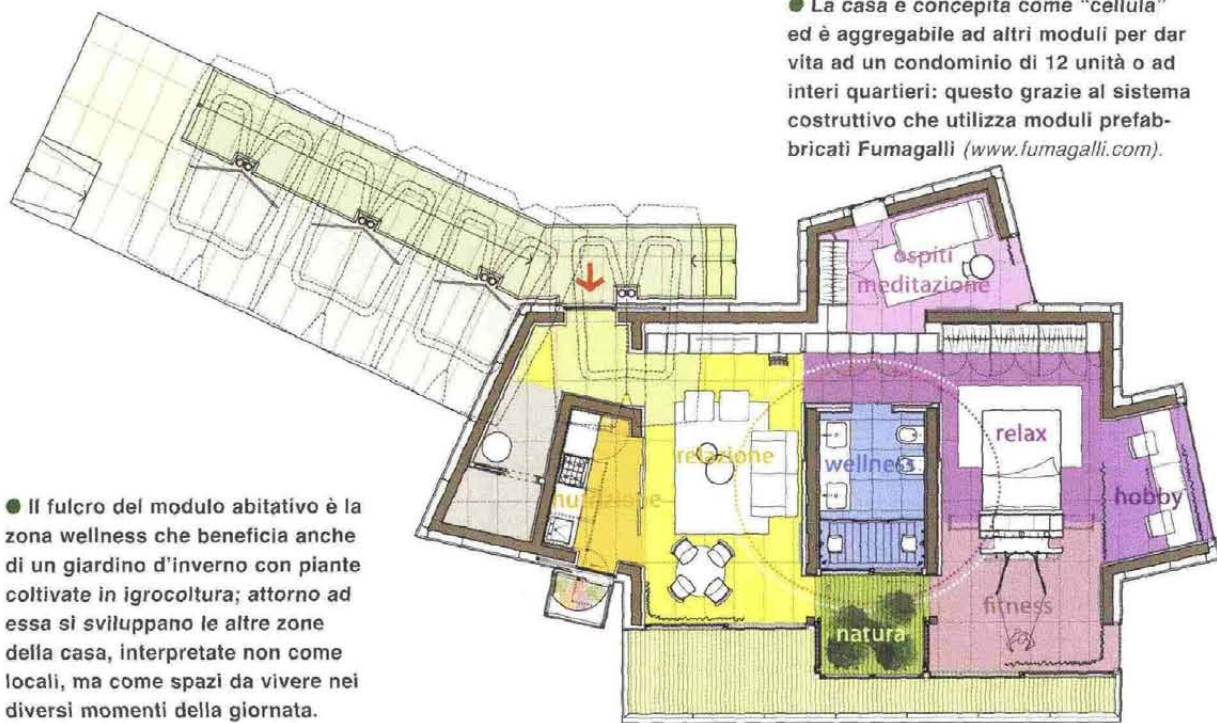
● L'energia viene prodotta da fonti rinnovabili (sole, vento, calore dal sottosuolo); ci sono poi serre, balconi, quinte con vegetazione antismog e recupero dell'acqua piovana per utilizzi secondari.

>>>



● I pannelli di policarbonato (lexan) della pensilina sono inclinati in modo da favorire il recupero dell'acqua piovana; il rivestimento esterno di grés porcellanato "Active" è decorato per integrare la casa con il verde circostante.

● La casa è concepita come "cellula" ed è aggregabile ad altri moduli per dar vita ad un condominio di 12 unità o ad interi quartieri: questo grazie al sistema costruttivo che utilizza moduli prefabbricati Fumagalli (www.fumagalli.com).



● Il fulcro del modulo abitativo è la zona wellness che beneficia anche di un giardino d'inverno con piante coltivate in igrocoltura; attorno ad essa si sviluppano le altre zone della casa, interpretate non come locali, ma come spazi da vivere nei diversi momenti della giornata.

COSÌ DIVENTA AUTONOMA

Sistema fotovoltaico e collettori solari integrati al riscaldamento

Involucro rivestito in grés autopulente trattato con biossido di titanio fotocatalizzatore

Sistema micro-eolico

Recupero acqua piovana

Captazione acqua saponosa

Vetrata termica

Sistema oscurante

Serra per accumulo termico passivo

Orto domestico

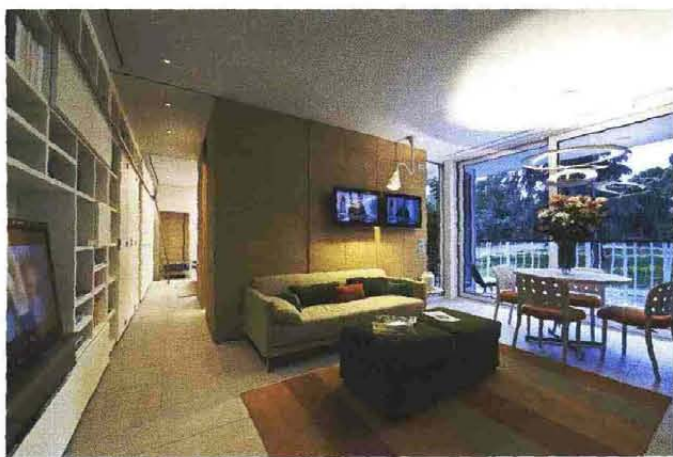
Filtraggio acque meteoriche e saponose per uso servizi igienici

Sistemi radianti pavimento/soffitto

Sistema a pompa di calore



Ritaglio stampa ad uso esclusivo del destinatario, non riproducibile.



LA ZONA GIORNO

● L'area definita "relazione" è la prima che si incontra entrando nella casa, costituita da un angolo pranzo e da diverse sedute, con sistemi audio-video a led ed un'ampia parete attrezzata a libreria. Strettamente collegata, ma isolabile tramite pannelli scorrevoli di vetro acidato, c'è la piccola cucina corredata di elettrodomestici ad alta efficienza energetica e moduli rivestiti con lastre antibatteriche.

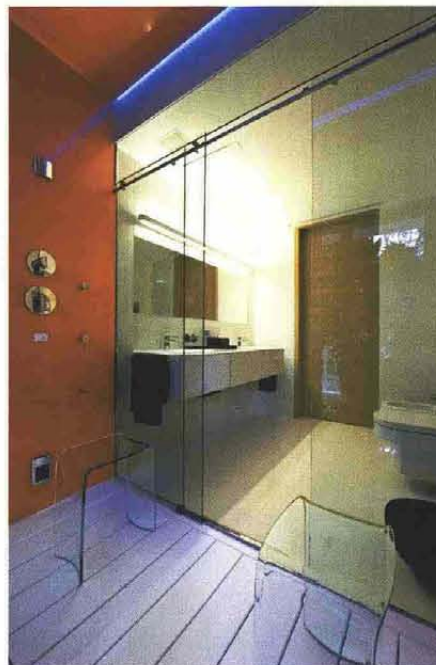
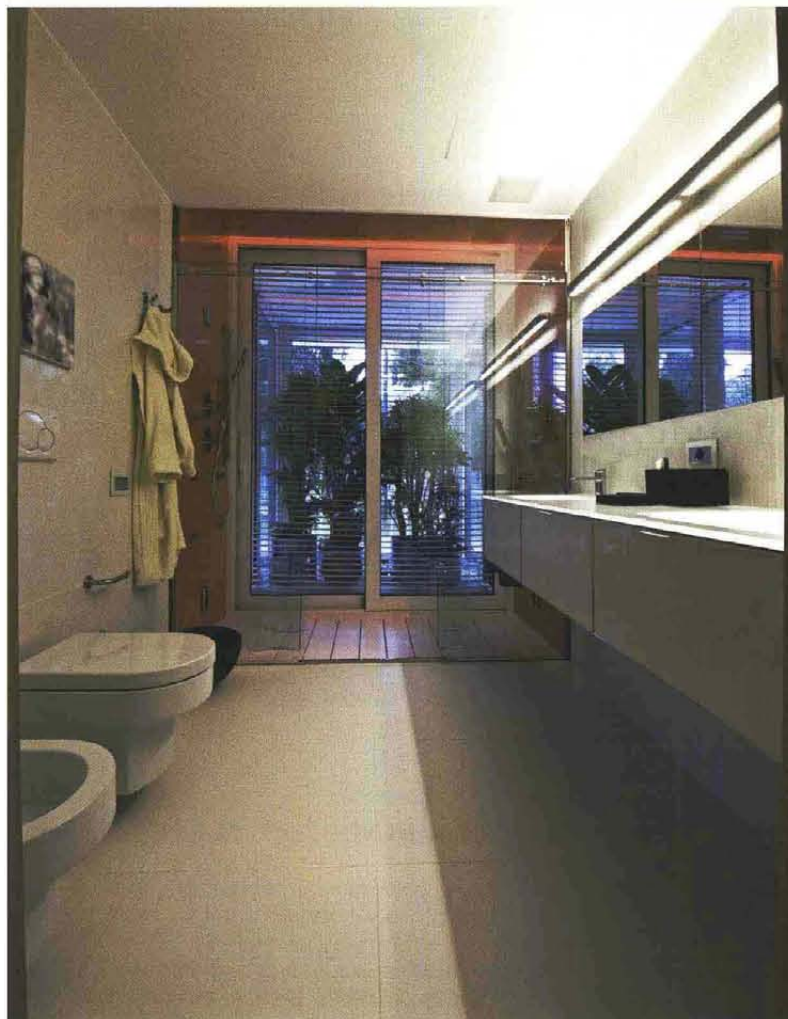
● All'interno, colori naturali per i tessuti, mobili con pannelli di agglomerato di legno che limitano le emissioni di formaldeide, rifiniti con laccature all'acqua, vetri antisfondamento a bassa trasmittanza termica, piastrelle con proprietà antibatteriche posate utilizzando prodotti adesivi e sigillanti atossici.

Anche l'illuminazione artificiale mira a far stare meglio: in buona parte è a cromia variabile, può essere modulata in base agli stati d'animo ed alle esigenze personali, mentre il sistema di riscaldamento radiante, a pavimento, offre comfort senza movimentare polveri e l'impianto di ventilazione assicura un'ottima qualità dell'aria in tutte le stagioni.

● Il tutto può essere gestito attraverso un impianto domotico che si occupa anche di proteggere dall'intrusione, dagli allagamenti, dalle fughe di gas. L'organizzazione degli spazi è ottimizzata per garantire la massima fruibilità anche da parte di persone con disabilità temporanee o permanenti.

Ma quanto costa possedere una casa così? Meno di quanto si pensi: si va **dai 1.200 €/mq per il modulo base senza arredi ai 2.200 €/mq per quello completo di aree fitness, wellness, domotica, riscaldamento radiante e ventilazione, fotovoltaico.**

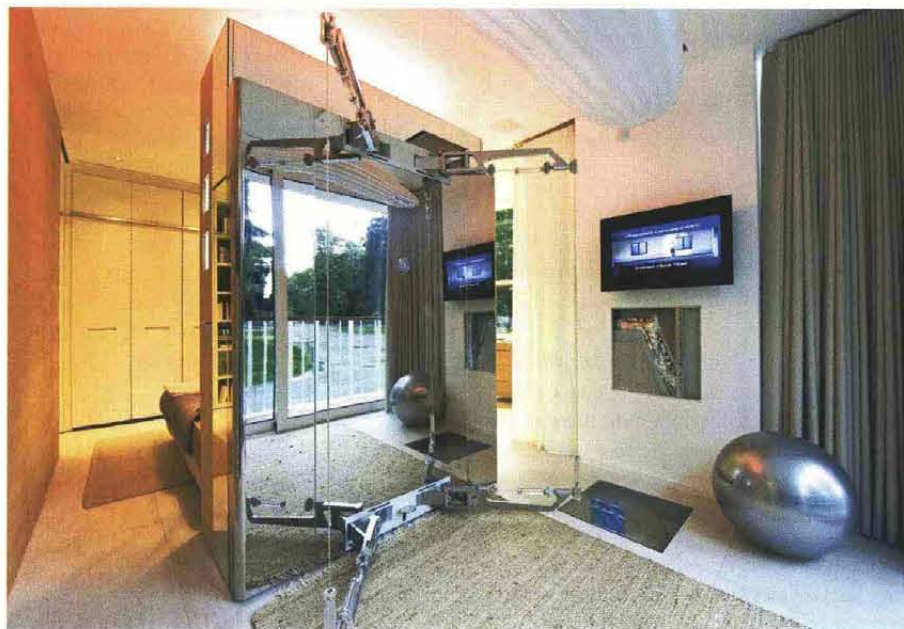
Un sogno possibile. ■



WELLNESS & FITNESS

● I vetri della serra costituiscono una fonte di riscaldamento gratuita durante i mesi invernali e sono schermabili nel periodo estivo; alle piante spetta il compito di purificare ed ossigenare l'aria. Arredi e sanitari sospesi semplificano la pulizia del pavimento, mentre la doccia con diffusori per la musica è utilizzabile anche per il bagno vapore, l'aromaterapia e la cromoterapia.

● Protagonista della zona fitness è il sistema Kinesis Personal di Tecnogym, la cui superficie vetrata, su struttura di legno, svolge la duplice funzione di controllare i movimenti del corpo durante gli esercizi ed ampliare visivamente la palestra che, comunque, occupa un'area grande quasi quanto la zona notte adiacente.



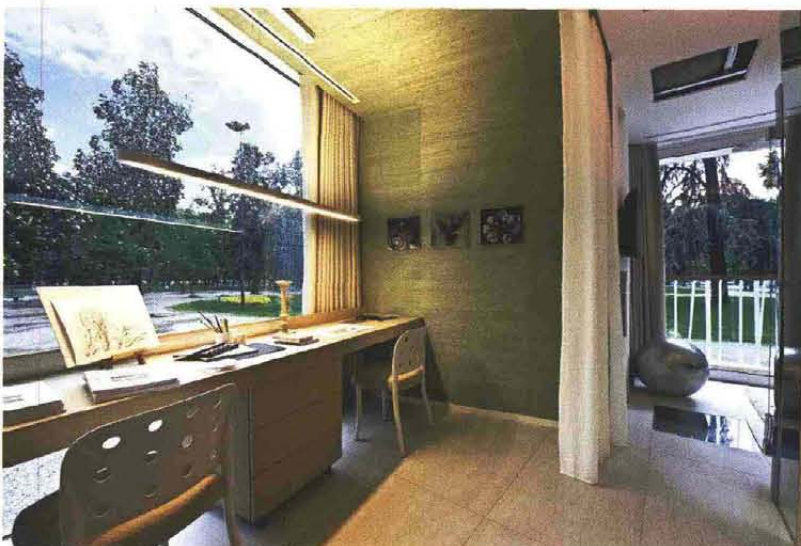
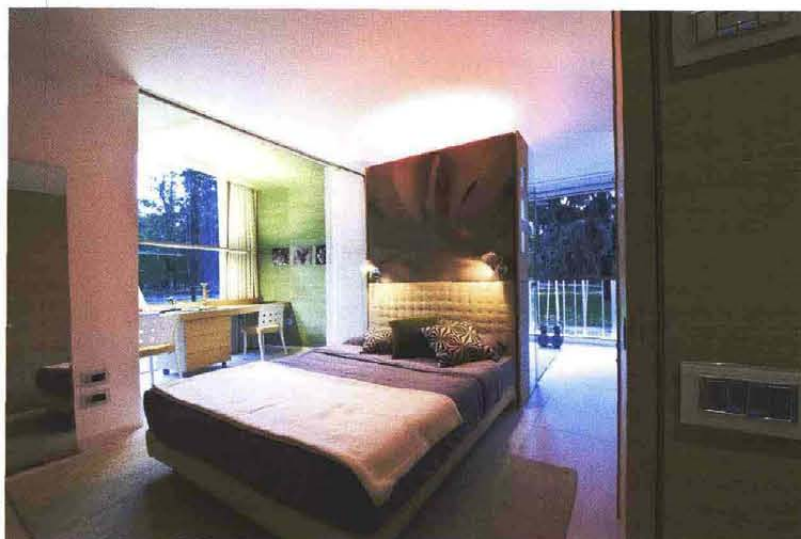
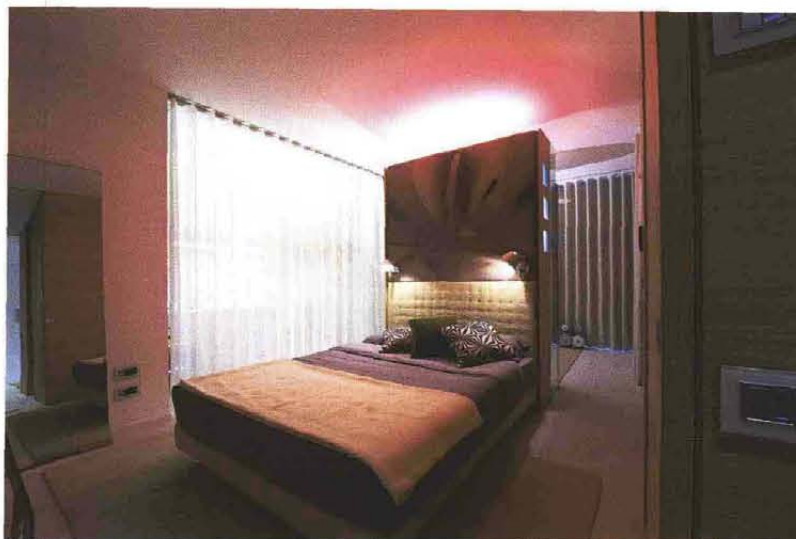
RELAX & HOBBY

● La testata del letto si trova sul lato opposto rispetto alla zona fitness ed è attrezzata con un sistema di illuminazione composto da diverse sorgenti luminose; i comodini possono essere estratti dallo spessore della struttura divisoria che, nella parte alta, dispone di tre nicchie luminose per lato che svolgono la duplice funzione di luci di cortesia e ripiani per riporre piccoli oggetti.

La zona notte si espande in un'appendice laterale, le cui pareti sono rivestite con fibra naturale, che termina con un'ampia vetrata; qui è collocata una lunga scrivania attrezzata per il lavoro ed il tempo libero.

La vetrata può essere oscurata tramite tendoni a binario che assicurano il buio per il riposo notturno, mentre una tenda di fibra naturale permette di separare le due zone con un tessuto leggero che divide, ma lascia passare la luce.

Tutti questi sistemi di illuminazione naturale ed artificiale possono essere gestiti tramite il sistema domotico.





UN PICCOLO ORTO

● La cucina dispone di una miniserra a contenitori estraibili entro i quali è possibile coltivare piccoli ortaggi ed erbe aromatiche per il consumo domestico. La struttura è d'acciaio, come pure i contenitori, ed il tutto è collocato in una nicchia esterna che permette il passaggio graduale del calore dall'esterno all'interno, svolgendo quindi una funzione filtrante.

CORRIDOIO ATTREZZATO

● La parete attrezzata a contenitori attraversa tutta la parte nord del nucleo centrale, dall'ingresso alla zona relazione fino all'estremità della camera da letto, passando dalla funzione di mobile da soggiorno a quella di guardaroba. In essa è anche integrata la porta che permette di accedere alla zona meditazione-ospiti, le cui pareti sono rivestite con fibra di tessuto naturale.



Calcolo dell'emissione di CO₂ all'anno



Autovettura di nuova generazione
(10.000 km/anno)
1.090 kg CO₂/anno



Uomo
292 kg CO₂/anno



"La Casa del Ben-Essere" a Milano
116 kg CO₂/anno