

La Casa del ben-essere

Pina Colamarino

La Casa del Ben-Essere© di Fumagalli Edilizia Industrializzata. Progetto architettonico: Paolo Bodega architettura

Il progetto della Casa del Ben-Essere©, recentemente realizzata a Milano con il patrocinio del Comune, integra architettura, ecologia, tecnologia in un prodotto sperimentale ma concreto, pronto per un nuovo mercato dell'abitare, attento al rispetto dell'ambiente e alla qualità della vita.

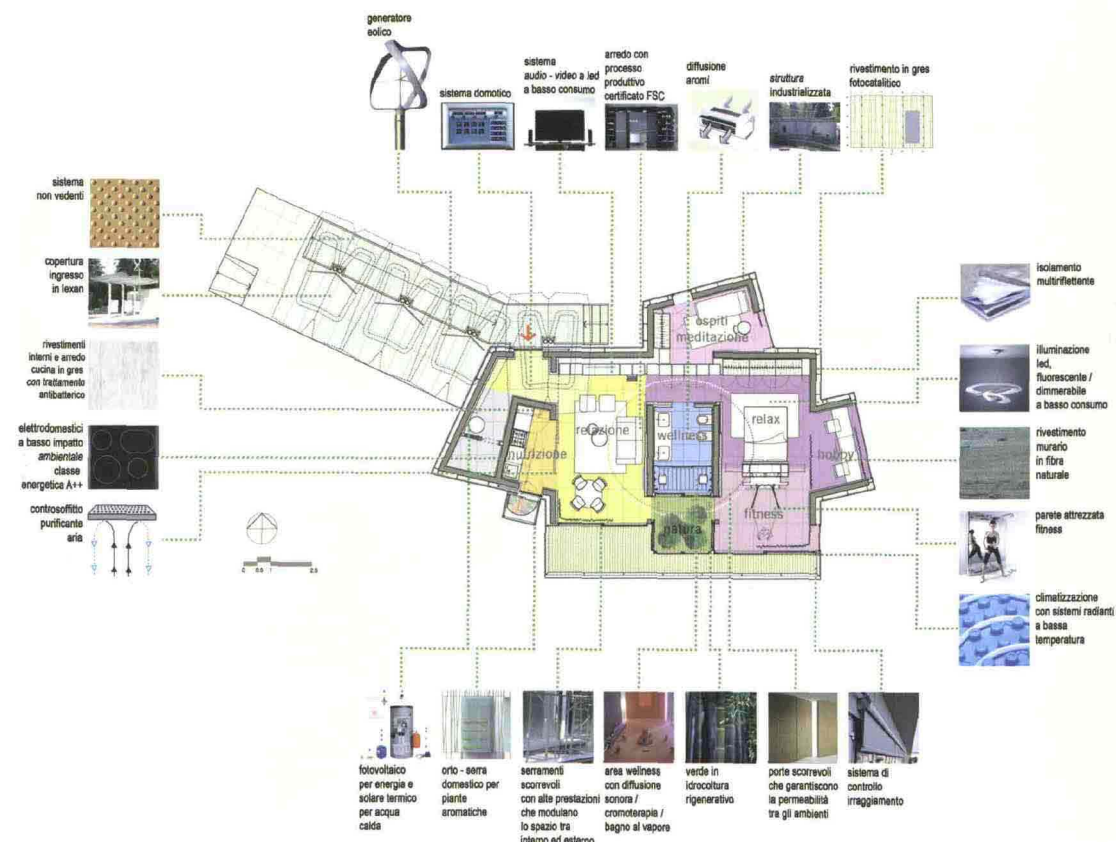
Si tratta, infatti, del tentativo di concretizzare un'unità abitativa innovativa, pensata e costruita intorno alle esigenze dell'uomo contemporaneo, un'abitazione in cui convivono principi in grado di realizzare un comfort duraturo rivolto alla salute psicofisica della persona, al benessere sociale e alla qualità ambientale del pianeta.

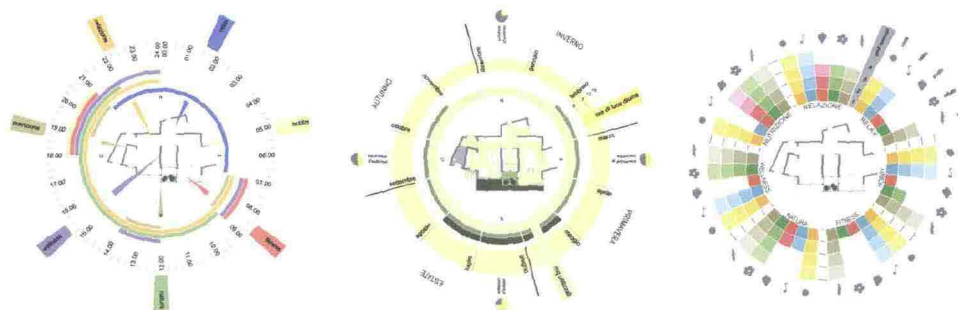
Un modello di casa che tenta di superare la dimen-

sione puramente tecnica e funzionale dell'abitare per guardare ad un insieme di più temi come la salubrità, la sicurezza, l'accessibilità, il benessere psicofisico, l'ergonomia, la multisensorialità, la prevenzione delle patologie, la valorizzazione delle differenti abilità, la diffusione di corretti stili di vita.

Il concetto di ben-essere investe non solo l'edificio, ma anche la qualità ambientale, l'ecosostenibilità, l'efficienza energetica, la tecnologia, il contenimento dei consumi energetici e delle immissioni di agenti inquinanti indoor e outdoor, la riduzione dei costi e dei tempi di cantiere.

Il modulo abitativo, organizzato intorno all'area fitness che ne diventa simbolicamente il cuore, na-

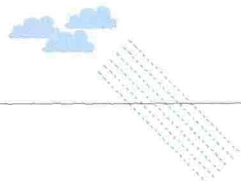




Schemi relativi ai tempi del vivere, al dinamismo rispetto alle stagioni e ai gradi sensoriali della casa

Concept energetico

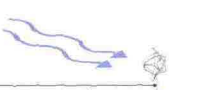
Copertura con integrato sistema fotovoltaico per produzione di energia elettrica e collettori solari per la produzione di acqua calda ad uso sanitario e integrazione riscaldamento



Involucro ad alte prestazioni rivestito in grés autopulente trattato con biossido di titanio fotocatalizzatore

Captazione acqua piovana per uso servizi igienici e irrigazione

Sistema micro-eolico per produzione di energia elettrica



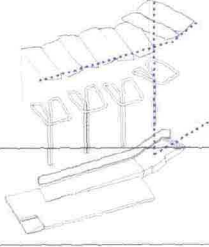
Superficie vetrata a basso coefficiente di trasmittanza termica

Sistema oscurante in tessuto

Serra per accumulo termico passivo

Orto domestico

Captazione acqua saponosa per uso servizi igienici



Climatizzazione con sistemi radianti a pavimento / soffitto

Sistema a pompa di calore con fonte naturale (acqua/terra/aria)

sce da una forma semplice, monolitica, modellata in funzione delle specifiche necessità dell'utenza. Alla struttura elementare si aggregano alcune appendici: ambiente relax, ambiente hobby, area per il fitness.

La cellula abitativa è pensata come elemento base per più complesse aggregazioni, per dare vita ad edifici multicellulari rivolti anche a rispondere alle nuove esigenze di housing sociale.

All'interno della casa ben-essere, i locali non sono tradizionalmente a sé stanti, ma si caratterizzano come ambienti, spazi permeabili, liberamente fruibili anche da individui dalle ridotte capacità motorie, preservando, comunque, la privacy individuale. Il benessere interno è realizzato attraverso sistemi di domotica di ultima generazione, che gestiscono l'impianto di illuminazione in grado di realizzare processi di cromoterapia, l'impianto audiovisivo per la musicoterapia, il sistema di rilascio di essenze para mediche per l'aromaterapia, oltre agli elementi complementari non integrati per l'easy fitness e il relax. Inoltre, la progettazione ha messo in campo elementi e soluzioni in grado di realizza-



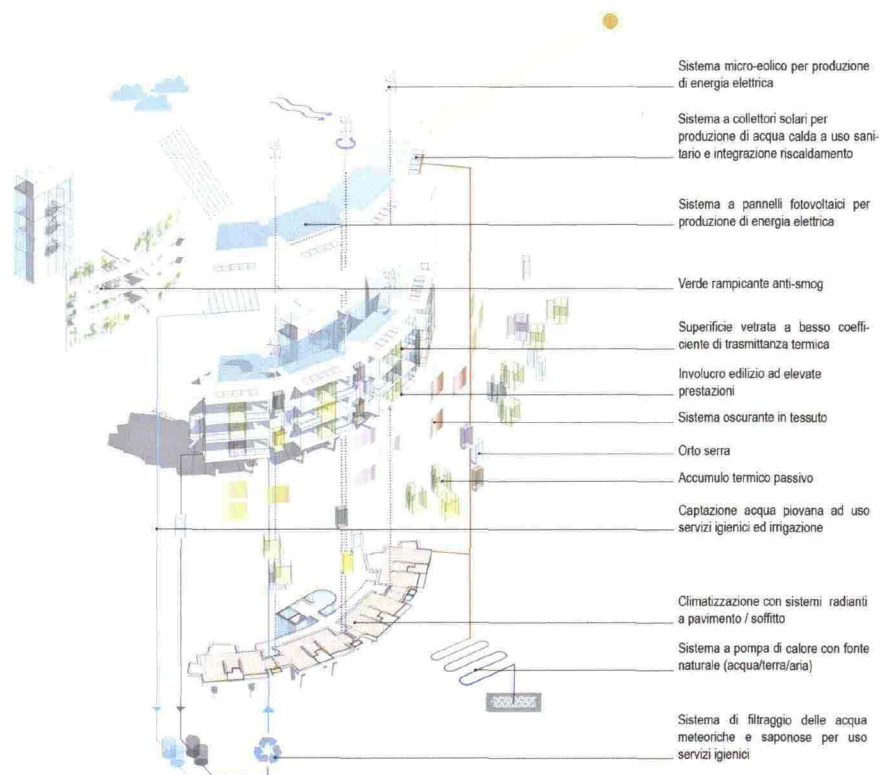
Esempio di aggregazione della casa del ben-essere

re un comfort interno ottimale (in termini di ventilazione naturale, temperatura e umidità) e un sistema costruttivo rivolto ad una quasi totale autonomia energetica dell'edificio, secondo gli standard di classe energetica A+.

Una serie di accorgimenti rende l'edificio ancora più eco-friendly: rivestimento esterno con applicazione di biossido di titanio in grado di depurare l'aria dalle sostanze inquinanti, serramenti antintrusione a bassa trasmittanza termica, componenti per la captazione e la produzione di energia da fonti rinnovabili, serre in acciaio e vetro per l'accumulo energetico passivo e la coltivazione di picco-

le piante aromatiche, isolamento termico e acustico, un sistema solare termico integrato dalla pompa di calore per la produzione di acqua calda sanitaria, il recupero dell'acqua piovana, opportunamente filtrata, che serve gli scarichi del bagno e alimenta l'irrigazione della serra.

Il progetto si colloca nel panorama di sperimentazione che negli ultimi anni si sta sempre più concentrando per realizzare un ambiente "domestico intelligente", nel quale le più avanzate tecnologie, le nuove soluzioni costruttive, insieme a un'attenta progettazione, possano realizzare una nuova idea di casa.



Concept energetico

