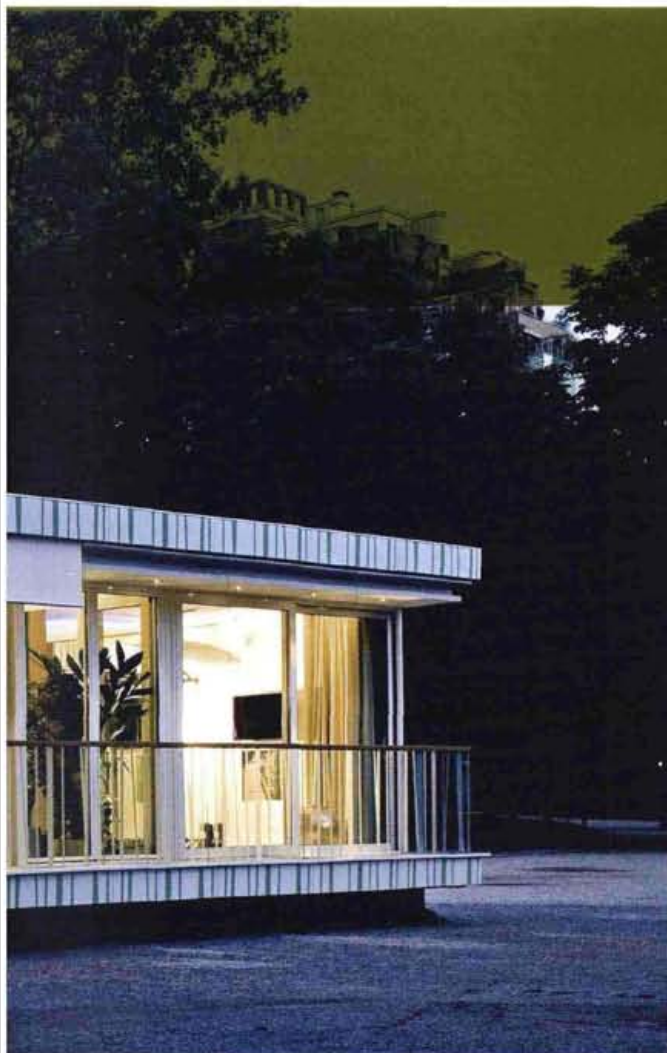




Alla ricerca del "Ben-Essere"

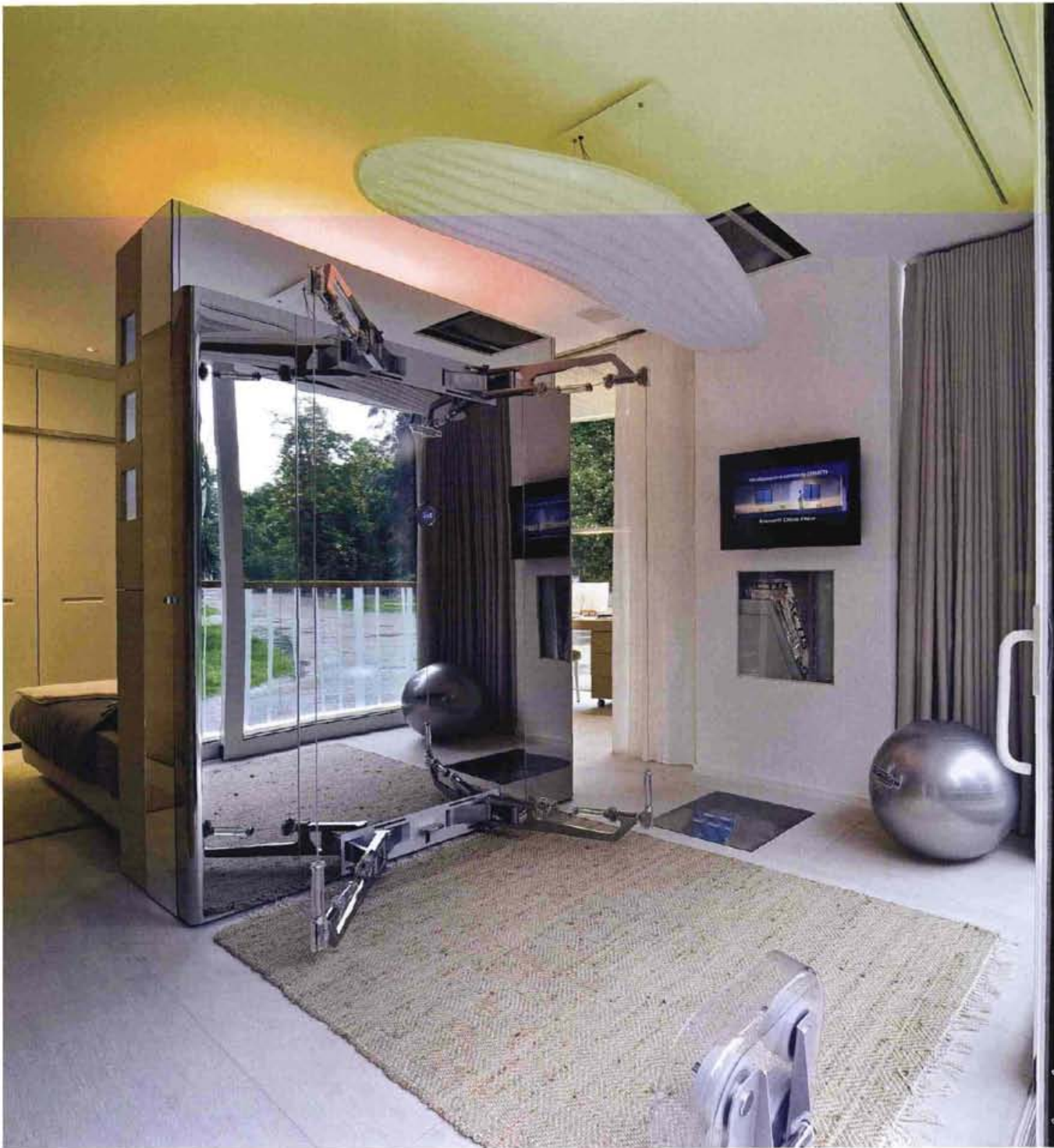




Un'abitazione che nasce dalla specifica volontà di legare tra loro due concetti chiave, ognuno portatore di un universo di significati e valori: quello di casa e quello di Ben-Essere.



La casa è nido, è rifugio, simbolo di intimità, di famiglia. Il Ben-Essere, così come lo hanno definito gli ideatori dell'abitazione che presentiamo in queste pagine, identifica un modo di vivere in questo spazio. Un modo all'insegna della salubrità, della sicurezza, del comfort e della multisensorialità. Un modo che ingloba anche un nuovo concetto di Ben-Essere e di Ben-Vivere, quello della qualità ambientale ed ecosostenibilità, assicurando efficienza energetica e contenimento di consumi e immissioni di agenti inquinanti. Legare insieme questi due concetti, casa e Ben-Essere, è stata però solo la premessa. Perché la volontà non era di creare un progetto astratto, un'idea difficile o impossibile da realizzare, bensì un progetto che fosse facilmente concretizzabile, che diventasse tetto e muri e pavimenti in poco tempo, utilizzando materiali e soluzioni già presenti sul mercato, alla portata - potenzialmente - di tutti. Una volontà concreta, dunque, che ha dato vita a una casa ecosostenibile e intelligente, gestita da un impianto domotico che permette una gestione automatizzata di tutti i componenti dell'abitazione. Attraverso dispositivi touch fissi o portatili, non solo è possibile controllare il sistema di allarme e l'energia consumata, come pure azionare le tende motorizzate, ma si può anche scegliere, per ogni singolo ambiente, la diffusione di fragranze o la scelta di specifici colori per la cromoterapia, fino all'intensità stessa delle luci.



“ Non una casa futuribile, ma una casa dell’oggi, fondata e costruita sui molteplici significati che l’uomo contemporaneo attribuisce al termine Ben-Essere
Gianfranco Landi di Chivenna, Assessore alla Salute del Comune di Milano ”



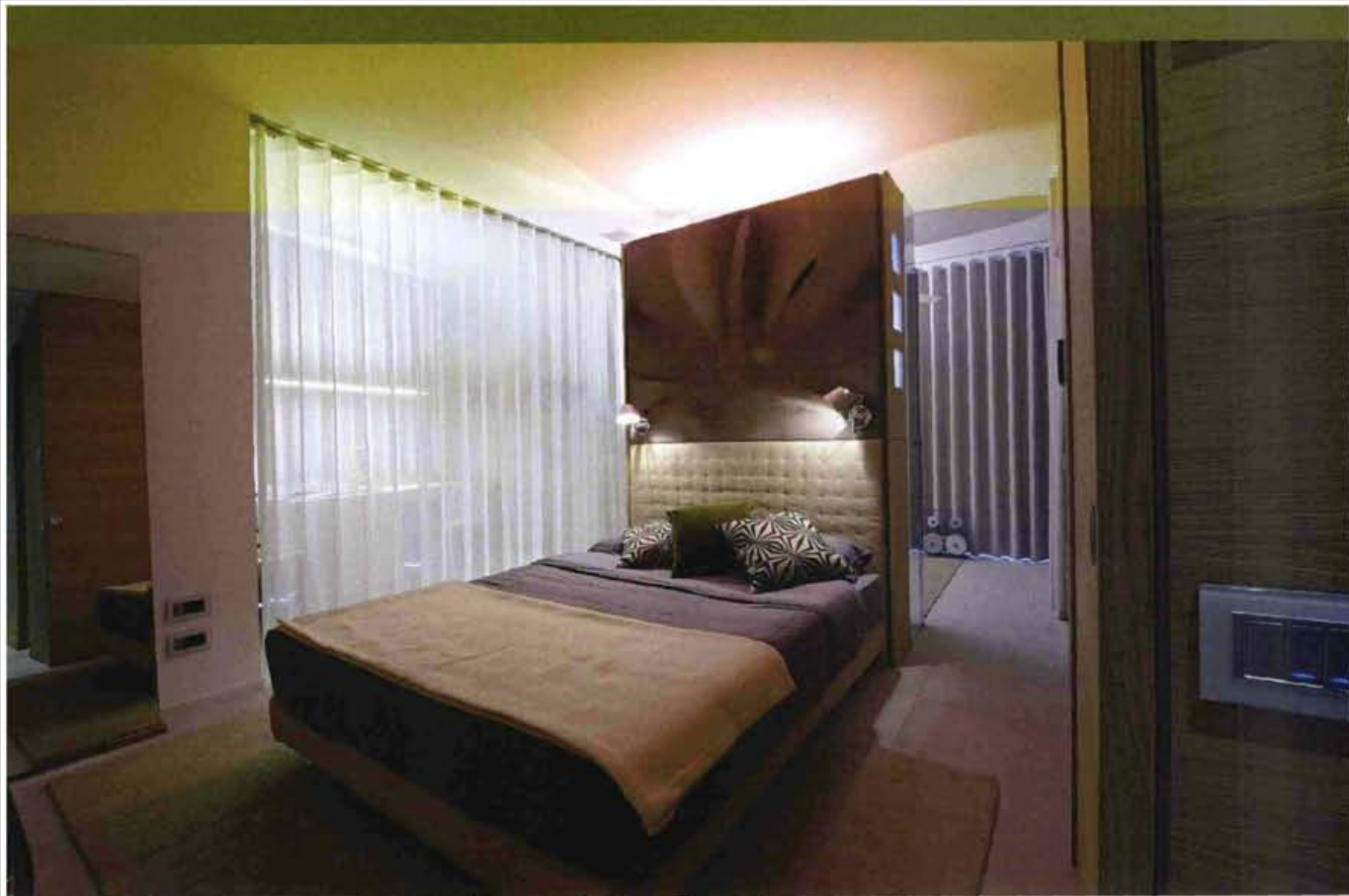
Cuore della casa è l'area destinata al wellness, composta da una parete attrezzata per il fitness dedicata al mantenimento di una corretta forma psicofisica



Dispositivi domotici touchscreen, fissi o portatili, permettono di scegliere, per ogni singolo ambiente, la diffusione di fragranze o la scelta di specifici colori per la cromoterapia, fino all'intensità delle luci

Il wellness al centro

Cuore della casa è l'area destinata al wellness, composta da una parete attrezzata per il fitness - elemento dedicato al mantenimento di una corretta forma psicofisica - e dalla doccia di vapore aromo-cromoterapica, aperta su una delle due serre-giardino. Attorno al connubio acqua-natura così creato, si sviluppano gli altri ambienti secondo un percorso ad anello, privo di barriere architettoniche. Le serre, in acciaio e vetro, rappresentano il polmone verde dell'abitazione, adibite sia alla coltivazione di essenze aromatiche sia all'accumulo energetico passivo. Le serre garantiscono un ottimale equilibrio igrometrico, con effetti di ossigenazione e purificazione dell'aria nei locali. Per favorire le stesse funzioni è stato inoltre inserito un sistema di ventilazione meccanica controllata con recupero termico: questo garantisce in tutte le stagioni la qualità dell'aria, sia per temperatura che per umidità, ed evita gli sprechi recuperando l'energia presente all'interno della casa.



Pareti e tende scorrevoli trasformano lo spazio in pochi attimi, oscurando il sole o lasciandolo liberamente entrare, in modo da contenere le spese di riscaldamento

L'acqua piovana, opportunamente filtrata, serve gli scarichi del bagno e viene riutilizzata per alimentare la vegetazione presente nelle due serre



La doccia di vapore, aromo-cromoterapica, è aperta su una delle due serre-giardino. Un connubio acqua-natura attorno al quale si sviluppano gli altri ambienti



Scheda tecnica

Coordinamento e direzione lavori: **Fumagalli Edilizia Industrializzata**
 Progetto architettonico: **Paolo Bodega Architettura**
 Strutture: **Studio Ellevi**
 Progettazione impiantistica ed energetica: **Technion**
 Area fitness: **Kinesis Personal, di Technogym**
 Area bagno: **doccia di Teuco Guzzini**
 Climatizzazione estiva e invernale: **Emmeti**
 Impianto domotico: **My Home BTicino**
 Isolanti e componenti per involucri esterni e interni: **Vanoncini e Knauf**
 Diffusori di fragranze: **Oikos Fragrances**
 Pavimenti e rivestimenti: **Graniti-Fiandre e Iris Ceramica**

L'autonomia energetica dell'edificio è garantita da pannelli fotovoltaici e generatori micro-eolici, da un impianto solare termico, da sistemi radianti a pavimento e a soffitto alimentati da impianto geotermico

Autonomia energetica

L'autonomia energetica dell'edificio è garantita da avanzati sistemi per la riduzione degli sprechi energetici e per lo sfruttamento intelligente delle risorse, in primis quelle rinnovabili. Il comfort climatico è garantito infatti da una centrale termo frigorifera e di produzione di acqua sanitaria, alimentata da una pompa di calore. Pannelli fotovoltaici e generatori micro-eolici producono l'energia elettrica, mentre l'impianto solare termico garantisce il riscaldamento dell'acqua sanitaria e integra l'impianto di riscaldamento con sistemi radianti a pavimento e a soffitto, alimentati da impianto geotermico in pompa di calore. Per quanto riguarda il contenimento delle dispersioni energetiche, l'involucro edilizio è composto da strati resistenti in cemento, con un doppio cappotto in cui sono impiegati isolanti di differenti tipologie, tra cui sughero, lana di pecora e lana di poliestere riciclato. I serramenti sono in alluminio, con vetri che presentano caratteristiche di sicurezza e bassa trasmittanza termica. L'involucro esterno è stato realizzato in piastrelle in gres porcellanato tecnico Active Clean Air & Antibacterial Ceramic™, arricchite da un esclusivo processo produttivo che depura l'aria dalle sostanze inquinanti e favorisce l'assorbimento di CO2. Sistemi di schermatura, realizzati in tessuto o in lamelle di alluminio o legno regolabili, permettono di "seguire il sole", favorendo l'irraggiamento e/o l'oscuramento degli ambiente in maniera automatica o manuale.