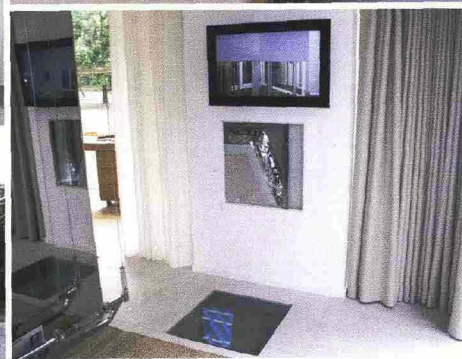
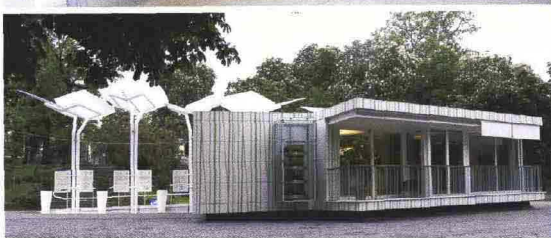


ddn

# MAGAZINE ECO-DESIGN

a cura di Laura Galimberti

## Casa del Ben-Essere© CASA DOLCE CASA



È stata presentata a Milano la **Casa del Ben-Essere©**, innovativo modulo abitativo di 80 mq, che offre tutti i comfort più attuali, in una cornice super tecnologica basata sulla sostenibilità ambientale. Tre importanti realtà del mondo italiano dell'architettura, Fumagalli Edilizia Industrializzata, GranitiFiandre e Iris Ceramica, con il patrocinio del Comune di Milano-Assessorato alla Salute, hanno voluto realizzare il progetto dello studio Paolo Bodega Architettura, come testimonianza concreta del possibile connubio fra stile di vita corretto, esigenze dell'abitare contemporaneo, autonomia energetica, uso di fonti rinnovabili, risposte adeguate alle esigenze quotidiane di persone normodotate e diversamente abili. Ad un nucleo centrale, destinato al wellness, si aggregano varie appendici che stirano e modificano la geometria quadrangolare di base, facendola evolvere in funzione delle necessità dell'utenza. Si aggiungono l'ambiente per il relax, l'hobby, lo studio, il fitness, l'area di relazione o quella del gusto. Spazi privi di barriere sostituiscono i tradizionali locali, bagno, cucina, camera. Balconi, serre, quinte con vegetazione anti-smog circondano la **Casa del Ben-Essere©**, garantendone la privacy. La struttura è realizzata in edilizia industrializzata con l'impiego di grandi pannelli in cemento armato Housing System, messo a punto e sviluppato da Fumagalli Edilizia Industrializzata. Caratteristiche antisismiche, rapidi-

tà di montaggio, ridotti tempi di cantiere contribuiscono alle caratteristiche di eco sostenibilità dell'abitazione. L'epidermide esterna è realizzata in piastrelle di grès porcellanato tecnico Active Clean Air & Antibacterial Ceramic™ (GranitiFiandre, Iris Ceramica), super materiale eco-attivo, antinquinante, antibatterico. Ideata secondo standard di classe energetica A+, dotata di perfetto isolamento acustico e termico, la **Casa del Ben-Essere©** è alimentata con pannelli fotovoltaici, generatori microeolici, impianto geotermico in pompa di calore. Un sistema domotico innesca luci, suoni, elettrodomestici, tende, pareti scorrevoli, e profumi di essenze para medicinali. Un pool di imprese specializzate in edilizia, domotica, illuminotecnica, arredamento e settore energetico contribuiscono con soluzioni già presenti sul mercato.

La **Casa del Ben-Essere©**, ideale per un piccolo nucleo familiare, diventa strumento di relazione sociale nell'esprimere le proprie possibilità aggregative con altre cellule abitative analoghe, generando edifici e poi quartieri, vere oasi nel tessuto urbano delle nostre città.

[www.lacasadelben-essere.it](http://www.lacasadelben-essere.it)

Giulia Bruno

### HOME, SWEET HOME

Milan saw the presentation of the 'Casa del Ben-Essere©' ("House of Wellbeing"), an innovative 80 sq. m. housing module offering all the most modern comforts

set in a super-technological framework based on environmental sustainability. Three important names in the Italian architecture world, Fumagalli Edilizia Industrializzata, GranitiFiandre and Iris Ceramica, with the patronage of the Municipality of Milan - Department of Healthcare, worked together to implement the project created by Paolo Bodega Architettura, offering a concrete example of the possibility to combine a correct lifestyle, the demands of contemporary living, energy autonomy, the use of renewable sources, and appropriate solutions for the everyday needs of both disabled and non-disabled people. Various appendices are added to a central nucleus which is dedicated to wellness, modifying and stretching the square geometric base and developing it to suit the needs of the user.

Environments are added destined for relaxation, hobbies, study, fitness, relations and taste. Barrierless spaces replace the traditional rooms, bathroom, kitchen and bedrooms. Balconies, greenhouses, backdrops planted with anti-smog greenery surround the Casa del Ben-Essere©, assuring privacy. The structure is made using an industrialised building system, large Housing System

reinforced concrete panels, designed and developed by Fumagalli Edilizia Industrializzata. Anti-seismic features, rapid assembly and reduced worksite times all add to the home's eco-sustainability. The external skin is made using Active Clean Air & Antibacterial Ceramic™ (GranitiFiandre, Iris Ceramica) technical porcelain stoneware tiles, a super material that is eco-active, anti-pollutant and antibacterial. Designed in compliance with energy class A+ standards and fully sound- and thermally insulated, the **Casa del Ben-Essere©** is powered by photovoltaic panels, micro wind generators and geothermal heat pump systems. A domotic system manages the lighting, acoustics, appliances, shades, sliding walls and perfuming para-medical essences. A team of specialist building, domotics, technical lighting, furnishing and energy companies have contributed to the project using solutions that are already available on the market. The Casa del Ben-Essere©, ideal for small families, becomes a tool for social relations, expressing its capacity to combine with other similar residential cells, to create buildings and even neighbourhoods, veritable oases within the urban fabric of our cities.

[www.lacasadelben-essere.it](http://www.lacasadelben-essere.it)