



## BIOEDILIZIA

a cura di Elio Tiberi

# La Casa del Ben-Essere<sup>®</sup>

*Nei mesi da maggio a luglio, all'interno dei Giardini Indro Montanelli a Milano, è stato possibile visitare la prima Casa del Ben-Essere<sup>®</sup>, la casa del futuro che è già realtà*

**S**copo dell'iniziativa, nata con il patrocinio del Comune di Milano – Assessorato alla Salute, è stato dimostrare la possibilità di sostenere il benessere della città, grande interlocutore delle economie europee e soprattutto città che vuole respirare. In vista dell'Expo 2015, Milano vuole infatti riconquistare lo spazio cittadino, ben lungi dal progettare una cementificazione selvaggia.

Il messaggio che voleva arrivare forte alla cittadinanza e ai visitatori è la possibilità concreta di realizzare una casa dove l'uomo stia bene a livello psicofisico, con uno sguardo attento anche allo sviluppo della città.

### Le premesse del progetto

È stato l'assessore alla Salute del Comune di Milano Giampaolo Landi di Chiavenna, durante un'affollata

conferenza stampa svoltasi presso l'Aula Magna del Museo di Storia naturale, a illustrare i motivi che hanno spinto il Comune ad appoggiare l'iniziativa, che nasce da una riflessione sui problemi abitativi: la casa è lo spazio in cui ognuno di noi ricerca il proprio benessere, nonché rifugio e protezione. La sfida della casa del futuro è proprio questa: ottimizzare i comfort, ridurre i consumi energetici, renderla più salubre e meno inquinante. La Casa del Ben-Essere<sup>®</sup> rappresenta la possibilità concreta di vivere in un'unità abitativa salutare sotto il profilo fisico e psicologico, sicura, confortevole, accessibile anche alle fasce deboli della popolazione.

Giovanni Fumagalli, consigliere delegato della Fumagalli Edilizia Industrializzata, ha a sua volta illustrato il percorso virtuoso che ha portato l'azienda a coronare il



La Casa del Ben-Essere<sup>®</sup> è stata visitabile presso i giardini Indro Montanelli a Milano fra gli appena trascorsi mesi di maggio e luglio, riscuotendo un grande interesse da parte del folto pubblico.

suo cammino all'insegna dell'evoluzione continua.

In questo senso, la Casa del Ben-Essere® intende proporsi come un'ulteriore evoluzione della tecnologia esclusiva Housing System di cui Fumagalli Edilizia Industrializzata è proprietaria. Fumagalli si è poi complimentato con il capo azienda di GranitiFiandre e Iris Ceramica Graziano Verdi per l'innovativa metodologia produttiva Active.

#### La concettualità progettuale

L'architetto Bodega, responsabile del progetto, ne ha delineato l'immagine, quella di un involucro che rende le pareti della casa simili a un bosco, tratteggiato sulle lastre in gres porcellanato tecnico di GranitiFiandre: una casa che fa parte della natura anche nel suo aspetto esteriore, oltre che per le sue caratteristiche.

Graziano Verdi, presidente di GranitiFiandre e del Gruppo Iris Ceramica, ha riassunto le caratteristiche che fanno di Fiandre e Iris Ceramica i partner ideali di un progetto che si rivolge al benessere e alla sostenibilità. «Nel DNA delle nostre aziende scorre l'innovazione. Attivi per un mondo migliore non è un facile slogan, ma una necessità a cui le aziende e le persone devono rispondere subito e senza esitazione.

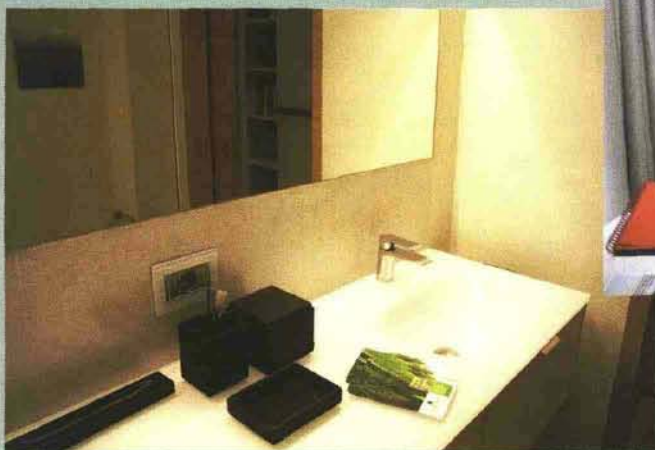
Le nostre referenze sono la testimonianza della predilezione dimostrata dai committenti verso la nostra attenzione alle certificazioni Leed e Anab, per esempio, che sono la migliore testimonianza del nostro motto, ovvero "costruire secondo natura".

I nostri materiali nascono infatti dalla natura: le materie prime sono le stesse che costituiscono i marmi e i graniti di cava, ma senza intaccare in modo invasivo il patrimonio naturale.

Non ci siamo solo accontentati di rivolgere una particolare attenzione alla salvaguardia della natura. Abbiamo operato con cura affinché le nostre lastre di porcellanato tecnico superiore si arricchissero di nuovi contenuti. Abbiamo quindi creato Active Clean Air & Antibacterial Ceramic™, il materiale scelto per la Casa del Ben-Essere® che si inserisce a pieno titolo nel disegno di sostenibilità perseguito dall'architetto Bodega».



La tv a cristalli liquidi è appesa al muro per ridurre gli ingombri e l'emissione di radiazioni elettromagnetiche.



La stanza da bagno diviene fonte di vero e autentico relax, grazie a una sapiente scelta dei materiali, dei prodotti e delle fonti luminose.



Le **pavimentazioni** sono state realizzate utilizzando Active Clean Air & Antibacterial Ceramic™. Active agisce sfruttando l'azione fotocatalitica del biossido di titanio applicato in forma micrometrica sulle lastre in gres porcellanato tecnico GranitiFiandre e Iris Ceramica. Questa polvere incolore esplica la sua azione di fotocatalizzatore in presenza di una fonte luminosa naturale o artificiale.

Nella **stanza dei bambini** le scrivanie in legno massello senza componenti tossiche sono addossate alla finestra, per ricevere la massima illuminazione naturale in tutte le stagioni. Anche in questo ambiente si può apprezzare la **pavimentazione Active Air**, particolarmente efficace nella propria azione grazie all'ampia ricezione di luce solare.



#### La pavimentazione che riduce l'inquinamento

Active agisce sfruttando l'azione fotocatalitica del biossido di titanio applicato in forma micrometrica sulle lastre in gres porcellanato tecnico GranitiFiandre e Iris Ceramica. Questa polvere incolore esplica la sua azione di fotocatalizzatore in presenza di una fonte luminosa naturale o artificiale. Si stima che una superficie di 1.000 mq di Active Clean Air & Antibacterial Ceramic™ – il nuovo materiale esclusivo realizzato da GranitiFiandre e Iris Ceramica – abbia, sulla riduzione degli ossidi di azoto (NO<sub>x</sub>), un effetto pari a quello di 20 alberi di alto fusto.

Si può quindi affermare che le lastre Active interagiscono con l'ambiente, riducendo fino al 70% gli agenti inqui-

nanti come ossidi di azoto, ossidi di zolfo, monossido di carbonio. A questa azione antinquinante si aggiunge quella antibatterica: grazie al trattamento con il biossido di titanio, Active elimina pericolosi ceppi batterici che normalmente intaccano superfici e rivestimenti, come per esempio *Escherichia coli*, *Klebsiella pneumoniae*, *Staphylococcus aureus*, agenti patogeni di malattie potenzialmente gravi, come attestato dal Centro ceramico Bologna (Confindustria Ceramica) e dal Tena (Tile council of North America).



**GranitiFiandre**  
tel. 0536/819739

[www.granitifiandre.com](http://www.granitifiandre.com)