

[attualità]

# Una casa dove star bene

Inaugurata il 4 maggio ai Giardini Indro Montanelli di Milano la Casa del Ben-Essere®, l'innovativo edificio che resterà aperto fino al 4 luglio una proposta concreta che offre risposte di qualità in tema di housing sociale

La facciata della Casa del Ben-Essere® in mostra ai Giardini Indro Montanelli di Milano



Ha aperto ufficialmente i suoi battenti il 4 maggio scorso presso i centralissimi Giardini Indro Montanelli di Milano "La Casa del Ben-Essere®", il modulo abitativo realizzato in edilizia industrializzata che sarà visitabile tutti i giorni dalle 11 alle 19 fino al prossimo 4 luglio (ingresso gratuito - prenotazioni - visite guidate attraverso il sito [www.lacasadelben-essere.it](http://www.lacasadelben-essere.it)). Progettato dall'arch. Paolo Bodega, questo edificio impiega ed integra materiali, prodotti, tecnologie e soluzioni già presenti sul mercato e si propone di dare una testimonianza concreta e innovativa alle esigenze dell'abitare contemporaneo, in termini di prevenzione delle patologie, di indirizzo verso corretti stili di vita, di valorizzazione delle differenti abilità e di risposte ai desideri di "star bene" della persona.

A promuoverla e realizzarla, con il patrocinio del Comune di Milano, Assessorato alla Salute, sono tre realtà protagoniste

del mondo italiano dell'architettura: Fumagalli Edilizia Industrializzata, azienda che opera a 360 gradi nel settore delle costruzioni, e GranitiFiandre insieme a Iris Ceramica, aziende leader nel mondo per la produzione di lastre in gres porcellanato tecnico alto di gamma.

Insieme a loro, un pool di imprese di primo piano specializzate in materiali, prodotti e tecnologie dell'edilizia, della domotica, dell'illuminotecnica, del settore energetico e dell'arredamento: BTicino, Domoticaeluce, Elam, Emmeti, ILVA, Knauf, Sipam, Sony Italia, Technokolla, Tisettanta e Vanoncini in collaborazione con Artemide, Braendli & C., GPA Assiparos, Hydro Ware, Idrotermica Carpani, Il Parquet Colombari, Oikos Fragrances, Pramac, Rattiflora, Sabic Innovative Plastics, Savogi, Silent Gliss, Technogym, Teuco Guzzini, Tre P & Tre Più. "Il progetto "Casa del Ben-Essere®" nasce da una riflessione sui problemi abita-

tivi, che oggi interpretiamo in modo articolato, su più piani: la casa deve fornire risposte efficaci e valide in termini di residenzialità, ma al contempo soddisfare criteri di comodità, di funzionalità, di eco compatibilità. In una parola, di benessere. Con benessere intendo qui un concetto ampio, che include la cura delle esigenze delle persone in riferimento alla salute e più in generale l'attenzione al benessere, al desiderio di condurre una vita qualitativamente gratificante secondo principi di sostenibilità e di adattamento" afferma l'Assessore alla Salute del Comune di Milano, Giampaolo Landi di Chiavenna.

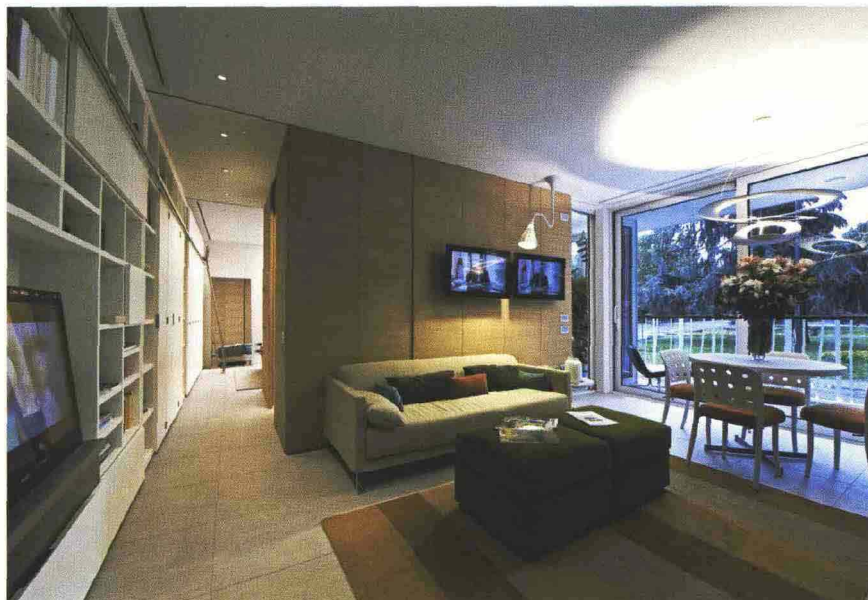
E "La Casa del Ben-Essere®" risponde a questo tipo di esigenze, proponendosi come "concreta possibilità di vivere in una unità abitativa salubre sotto il profilo fisico e psicologico, sicura, confortevole, accessibile anche alle fasce deboli della popolazione, costruita secondo i criteri della domotica e dotata di un sistema di controllo computerizzato a interfacce per le esigenze speciali delle persone *differentemente abili*".

La "Casa del Ben-Essere®" si configura dunque come unità abitativa "viva", in cui i concetti di qualità ambientale, ecosostenibilità, efficienza energetica, tecnologia, domotica, sicurezza, ergonomia e sensorialità sviluppano un comfort necessario alla salute psicofisica della persona.

In particolare, il sofisticato sistema domotico installato per l'automazione della casa offre la possibilità di integrare tutti gli impianti presenti semplificando, per l'utente, la gestione, la programmazione e il controllo, rispondendo con connessioni dedicate sia alle esigenze delle persone normodotate sia a quelle "differentemente abili", consentendo anche a questi ultimi una migliore "qualità del vivere".

Ideata secondo gli standard di classe energetica A+, l'unità è concepita per vivere in autonomia energetica, abbattendo i consumi e riducendo le immissioni in atmosfera di CO<sub>2</sub>.

Dotata di un involucro ad alta inerzia con pareti, coperture infissi e doppi vetri che garantiscono il corretto isolamento termico ed acustico, prevede l'installazione di un impianto solare termico per il riscaldamento dell'acqua sanitaria e l'integrazione dell'impianto di riscaldamento, con sistemi radianti a pavimento e a soffitto, alimentati da impianto geotermico e



pompa di calore. Attenzione particolare è rivolta anche alla produzione di energia con fonti rinnovabili di tipo eolico e fotovoltaico. Tutti i materiali e le finiture sono certificati, riciclabili e di produzione nazionale. I materiali Active di GranitiFiandre e Iris Ceramica che rivestono le pareti esterne e i pavimenti interni della "Casa del Ben-Essere®" per le proprietà eccezionali acquisite grazie all'esclusivo processo produttivo a base di biossido di titanio applicato alle lastre, mantengono pulito, igienico, salubre l'ambiente.

Gli arredi, realizzati con materiali ignifughi ed ecologici, sono verniciati con prodotti atossici ed anallergici: il loro design, privo di spigoli vivi, garantisce la massima sicurezza e il più elevato comfort.

L'illuminazione RGB a croma variabile favorisce processi di cromoterapia e si associa alla presenza di diffusori di essenze che, insieme ad una corretta climatizzazione, apportano benefici all'apparato respiratorio.

Progettata come ambiente dinamico e flessibile, la "Casa del Ben-Essere®" sostituisce alla tradizionale suddivisione in locali una organizzazione spaziale in un unico ambiente, che ha il suo fulcro nella zona wellness. In quanto "modulo abitativo" è stata pensata come parte di un più complesso edificio, realizzabile attraverso la combinazione di 12 cellule e a sua volta replicabile per dar vita a qualificati interventi di housing sociale.

[www.lacasadelben-essere.it](http://www.lacasadelben-essere.it)

biocasa 33